

**LeasePlan**  
Fair Wear & Tear

# Smernica pre osobné vozidlá

# LeasePlan



What's next?

## Informácie o partneroch

# SGS

SGS je popredná svetová spoločnosť pôsobiaca v oblasti kontrol, overovaní, testovania a certifikácií. Pomáhame všetkým v automobilovom priemysle zvyšovať výkonnosť a znižovať riziko. Naše služby sú zamerané na projektovanie, výrobu a prevádzku riešení servisných prehliadok motorových vozidiel na celom svete. Štátna správa, výrobcovia, finančné inštitúcie a poisťovne, ako aj spotrebitelia sa spoliehajú na naše nezávislé, presné a bezpečné riešenia zamerané na obmedzovanie škôd a zvyšovanie bezpečnosti automobilov. [www.sgs.com](http://www.sgs.com)

# DEKRA

DEKRA Automotive Solutions

DEKRA je jednou z vedúcich svetových odborných organizácií, ktorá v súčasnosti pôsobí v 50 krajinách a viac ako 29 000 jej zamestnancov sa zaviazalo zabezpečovať dlhodobú bezpečnosť, kvalitu a ochranu životného prostredia. Obchodné jednotky spoločnosti DEKRA "Automotive", "Industrial" a "Personnel" poskytujú profesionálne a inovatívne služby v oblasti inšpekcií, znaleckých posudkov, správy pohľadávok, konzultácií, certifikácií, odvetvového testovania a testovania výrobkov. DEKRA Automotive Solutions, servisná jednotka spoločnosti DEKRA Group a kľúčová zložka obchodnej jednotky DEKRA Automotive, je medzinárodná organizácia s odbornými zručnosťami pri obnove vozového parku a riadení predaja ojazdených vozidiel. Má rozsiahle skúsenosti s dodávkou riešení správy ojazdených vozidiel na zákazku pre automobilový priemysel, ako aj pre spoločnosti zabezpečujúce prenájom a leasing. [www.dekra.com](http://www.dekra.com)

# eurotaxGLASS'S

Automotive Business Intelligence

EurotaxGlass's je popredným poskytovateľom údajov, riešení a služieb BI (business intelligence) pre európsky automobilový priemysel. Kombináciou zberu údajov, analýzy trhu a matematických modelov poskytuje spoľahlivé informácie dôležité pre prijímanie rozhodnutí. [www.eurotax.com](http://www.eurotax.com)

# Audatex

a Solera company

Audatex, súčasť spoločnosti Solera, je jediným poskytovateľom riešenia pohľadávok. Dodávame najkomplexnejší integrovaný súbor aplikácií na spracovanie pohľadávok, odhadov, riadenie skladových zásob a nakládky a vykládky, ako aj obchodné analýzy pre riadenie výkonnosti. Naše riešenia pomáhajú poisťovateľom, opravovniam havarovaných vozidiel a organizáciám zaberajúcimi sa recykláciou automobilov automatizovať kľúčové podnikové procesy, zjednodušovať pracovné postupy a riadiť výkon. [www.audatex.com](http://www.audatex.com)

# TUV NORD

S viac ako 10 000 zamestnancami vo viac ako 70 krajinách Európy, Ázie, Ameriky a Afriky, spoločnosť TÜV NORD GROUP sa aktívne snaží o spokojnosť svojich domácich i zahraničných zákazníkov. Do jej širokej škály certifikácií, služieb a testovania/inšpekcií patria špecifické individuálne testy/inšpekcie, ako aj riadenie komplexných bezpečnostných riešení. [www.tuv-nord.com](http://www.tuv-nord.com)

## Úvod

LeasePlan zaviedol profesionálny prístup v procese vrátenia vozidla po skončení prenájmu. Naším leasingovým zákazníkom, ako aj zákazníkom z oblasti predaja ojazdených vozidiel ponúkame služby, ktoré sú v plnom rozsahu nezávislé, spravodlivé a transparentné. Vypracovali sme minimálne požiadavky očakávaného stavu jednotlivých vozidiel po ukončení prenájmu.

Tieto štandardy sú všeobecne známe ako bežné opotrebovanie a sú podrobne opísané v našej Smernici o nadmernom opotrebení vozidiel.

Každé vozidlo je po návrate spoločnosti LeasePlan podrobené dôkladnej kontrole na zistenie jeho vnútorného i vonkajšieho stavu. V záujme zachovania nezávislosti spoločnosť LeasePlan využíva služby spoločností SGS Automotive a DEKRA Automotive Services, ktoré tieto služby vykonávajú. Obidve tieto spoločnosti patria medzi najlepšie na trhu v oblasti kontroly a overovania vozidiel a vykonávajú kontrolu, ktorá sa vyhodnocuje pomocou údajov výrobcu. Pre každé vozidlo je vypracovaná správa o stave a posúdení hodnoty vozidla. Tieto správy sú k dispozícii našim leasingovým zákazníkom a kupujúcim našich ojazdených vozidiel. Na Slovensku využívame služby spoločnosti SGS Automotive.

Celý proces kontroly bol nezávisle preskúmaný a vyhodnotený spoločnosťou TÜV Nord. Spoločnosť LeasePlan má tento proces certifikovaný podľa štandardov bežného opotrebovania spoločnosťou TÜV Nord.

## Prijateľné a neprijateľné

Hovorí sa, že obrázok je viac ako tisíc slov. Preto, aby ste lepšie pochopili, čo znamená bežné opotrebovanie, v tejto smernici nájdete schematické zobrazenie toho, čo je a čo nie je prijateľné.



Samozrejme, nie je jednoduché zaoberať sa každou formou poškodenia, ku ktorej by mohlo dôjsť. Po prečítaní tejto smernice však budete mať lepšiu predstavu o očakávaných minimálnych požiadavkách vrátených vozidiel.

Dovoľujeme si vás upozorniť, že posúdenie bežného opotrebovania závisí od veku a počtu najazdených kilometrov kontrolovaného vozidla. Niektoré poškodenia však nie sú akceptovateľné bez ohľadu na vek a počet najazdených kilometrov; medzi takéto škody okrem iného patria chýbajúce diely alebo rozbité sklo. V každom prípade sa budeme snažiť objektívne posúdiť náklady na odstránenie škody, pričom sa uprednostňuje, pokiaľ je to možné, oprava pred výmenou.

Naši nezávislí partneri po dokončení hodnotiacej kontroly vypracujú správu o stave vozidla, v ktorej uvedú všetky škody na vozidle nad rámec bežného opotrebovania. V správe sa podrobne opíše aj spôsob opravy a náklady na opravu. Pre kupujúcich ojazdených vozidiel sa vypracováva správa o ocenení vozidla.



## Vrátenie vozidla

V zásade platí, že všetko, čo ste s vozidlom pri jeho dodaní dostali, musíte spolu s vozidlom aj vrátiť.



Zahŕňa to, okrem iného:

- všetky sady kľúčov, vrátane hlavného a náhradných kľúčov,
- všetky originálne dokumenty, ako je užívateľská príručka atď.,
- potvrdenie o servisných prehliadkach s podpismi/pečiatkami,
- platné potvrdenie o STK (pokiaľ to prichádza do úvahy),
- kódovacie karty k rádiu,
- karty SD, CD alebo DVD k navigácii (z dôvodu bezpečnosti vymažte uložené miesta, napríklad svoju domácu adresu),
- všetky odnímateľné audio zariadenia (napríklad odnímateľný panel rádia),
- všetka mimoriadna výbava vozidla, ktorá k nemu nie je pevne pripojená (ťažné zariadenia, slnečné clony na zadných dverách a pod.),
- všetku povinnú výbavu dodanú s vozidlom (zdvihák, kľúč na kolesá, výstražný trojuholník, lekárničku atď.),
- vo vozidle musí byť rezervné koleso, ktoré musí spĺňať požiadavky podľa právnych predpisov,
- ak je vozidlo vybavené súpravou na opravu pneumatík, musí byť vo funkčnom stave (tesniaci materiál a 12 V kompresor, ktorý sa zapája do zásuvky zapalovača),
- originálne kryty kolies.

### Vyberte všetky osobné veci

Pred odovzdaním vozidla si nezabudnite zobrať všetky osobné veci, ako napríklad:

- hudobné CD,
- automapy,
- slnečné okuliare,
- tankovacie karty,

Nezabudnite skontrolovať všetky úložné priestory vo vozidle, vrátane batožinového priestoru, odkladacej priehradky, odkladacích priestorov vo dverách vozidla a odkladacích vreciek na zadnej strane predných sedadiel, a aj všetky ostatné úložné priestory. Po prevzatí vozidla už nie sme schopní vrátiť osobné veci zabudnuté vo vozidle.



# Tipy na posúdenie vozidla pred vrátením

Ak chcete predísť akýmkoľvek nepredvídaným nákladom za škody, pred vrátením vozidla a jeho odovzdaním na ocenenie môžete urobiť niekoľko vecí.

## V plnom rozsahu sa riadte týmto usmernením.

Skontrolujte celé vozidlo podľa tohto usmernenia a zaznamenajte všetky viditeľné škody, ktoré si všimnete. Vaša vlastná kontrola pred vrátením vám pomôže zistiť, do akej miery je vozidlo poškodené, a pomôže vám vyhnúť sa nepríjemným prekvapeniam v podobe neočakávaných nákladov.

## Skontrolujte, či je vozidlo čisté vo vnútri i zvonku

Pri kontrole vozidla v deň jeho vrátenia skontrolujte, či je vozidlo čisté vo vnútri i zvonku. Keď je vozidlo špinavé, je ťažšie si všimnúť prípadné poškodenia. Pokiaľ je vozidlo špinavé v deň jeho odovzdania, jeho preberanie sa môže prerušiť a budete požiadaní o jeho umytie resp. vám bude stanovený nahradný termín.

## Vozidlo kontrolujte za denného svetla.

Vozidlo zaparkujte na mieste, kde je dobré denné svetlo, a nie v tieni stromov apod. Pomôže vám to odhaliť prípadné preliačiny alebo škrabance, ktoré by ste si inak len ťažko všimli.

## Vozidlo kontrolujte suché.

Na mokrom vozidle je omnoho horšie vidno prípadné škrabance a preliačiny a len veľmi ťažko ich zbadáte. Pokiaľ je vozidlo čerstvo umyté alebo zmoklo, pred kontrolou ho nechajte dôkladne vyschnúť.

## Ako najlepšie odhaliť preliačiny.

Preliačiny si najpravdepodobnejšie všimnete, keď sa budete na karosériu vozidla budete pozeráť z profilu a nie spredu. Vozidlo si pozrite aj z rôznych uhlov.

## Skontrolujte všetky plochy.

Nezabudnite skontrolovať svetlá, čelné sklo a zrkadlá, ale aj menej nápadné plochy vozidla, ako je strecha a miesta do výšky nárazníkov.

## Budte objektívni.

Skontrolujte a zhodnotte vozidlo čo najobjektívnejšie, pričom sa riadte uvedenými tipmi. Skúste požiadať o pomoc priateľa alebo kolegu.

# Pneumatiky, nálepky a čistenie

## Pneumatiky

Hodnotenie bežného opotrebovania zahŕňa aj kontrolu pneumatík. Pokiaľ boli do zmluvy o poskytovaní služieb zahrnuté aj zimné pneumatiky, musí sa vrátiť kompletne celá súprava vrátane ráfikov a skrutiek resp. uskladňovací protokol. Ak sa vozidlo vracia v zime, to isté platí pre letné pneumatiky. Osobitné dohody týkajúce sa spôsobu vracania zimných a letných pneumatík nájdete v zmluve s miestnou pobočkou spoločnosti LeasePlan.

Veľa výrobcov už nedodáva s vozidlom rezervné koleso; namiesto toho svoje vozidlá vybavujú tzv. súpravou na opravu pneumatík, ktorá pozostáva z tesniaceho materiálu a vzduchového kompresora (12 V). Pokiaľ je vozidlo vybavené súpravou na opravu pneumatík, musí byť pri vrátení vozidla vo vozidle vo funkčnom stave. Ak bolo vozidlo dodané s rezervným kolesom, pri vrátení vozidla musí byť toto koleso uložené vo vozidle.

## Nálepky

Reklamné nálepky, nápisy, logá (vrátane zvyškov lepidla) môžu mať bez ohľadu na veľkosť alebo stav vplyv na predajnú hodnotu vozidla. Z toho dôvodu musia byť pred predajom vozidla úplne odstránené a vozidlo musí byť očistené od lepidla bez ohľadu na to, či sú na karosérii alebo na sklenených plochách. Všetky náklady spojené s ich odstraňovaním budete musieť uhradiť. Osobitné dohody týkajúce nálepiek pri vracaní vozidla nájdete v zmluve s miestnou pobočkou spoločnosti LeasePlan.

## Čistenie

Oceňujeme, keď je vozidlo vrátené čisté. Nepříjemné zápachy alebo škvrnky v interiéri vozidla môžu mať vplyv na hodnotu vracaného vozidla. Preto by možno bolo vodné nechať vozidlo pred vrátením kompletne vyčistiť pomocou profesionálnej čistiacej firmy.

# Exteriér

## Karoséria a lak vozidla

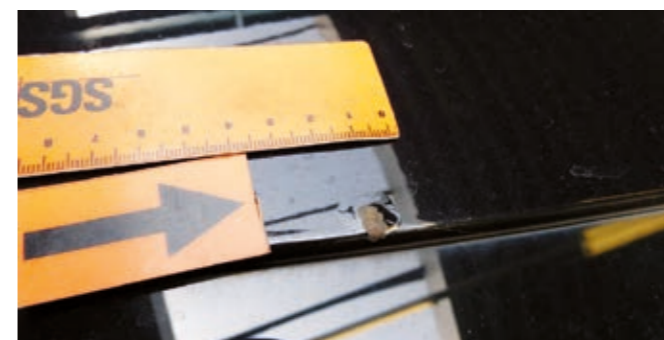
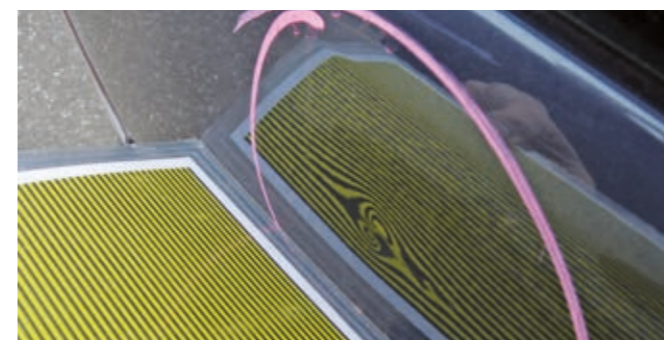
### ✓ Prijateľné

- Praskliny a škrabance do 10 cm, ktoré možno odstrániť mechanickým leštením
- Otlčené miesta a odreniny do 2 cm, ktoré možno odstrániť mechanickým leštením
- Preliachiny do 2 cm, pokiaľ nie sú viac ako dve preliachiny na jednom diele karosérie
- Plochy poškodené drobnými kamienkami, ktoré pokrývajú menej ako 25 % jedného dielu karosérie a ktoré nezačali korodovať
- Trhlinky, ktoré boli náležite ošetrené skôr, ako došlo k vzniku korózie



### ✗ Neprijateľné

- Praskliny a škrabance dlhšie ako 10 cm.
- Otlčené miesta a odreniny dlhšie ako 2 cm.
- Všetky praskliny, škrabance, otlčené miesta a odreniny, ktoré nie je možné odstrániť mechanickým leštením
- Preliachiny väčšie ako 2 cm.
- Viac ako dve preliachiny na jednom diele
- Korodujúce preliachiny, odreniny, škrabance
- Poškodenie laku (drobnými kamienkami) pokrývajúce viac ako 25 % dielu karosérie
- Nesprávna oprava laku vykazujúca rozdiely farby
- Nesprávna oprava
- Vznik korózie na ktoromkoľvek poškodenom mieste
- Vyblednutie laku v dôsledku vonkajších vplyvov



# Exteriér

## Maska chladiča a nárazník

### ✓ Prijateľné

- Praskliny a škrabance do 10 cm, ktoré možno odstrániť mechanickým leštením
- Otlčené miesta a odreniny do 2 cm, ktoré možno odstrániť mechanickým leštením
- Pri dekoratívne upravených alebo nelakovaných nárazníkoch sú akceptovateľné škrabance a ryhy do 10 cm.
- Pri dekoratívne upravených alebo nelakovaných nárazníkoch sú akceptovateľné otlčené miesta a odreniny do 2 cm.
- Preliačiny do 2 cm, pokiaľ nie sú viac ako dve preliačiny na nárazníku alebo maske chladiča
- Vyblednutie v dôsledku vonkajších vplyvov, napríklad vplyvom poveternostných podmienok



### ✗ Neprijateľné

- Praskliny a škrabance dlhšie ako 10 cm.
- Otlčené miesta a odreniny dlhšie ako 2 cm.
- Pri lakovaných nárazníkoch: akékoľvek praskliny, škrabance, otlčené miesta a odreniny, ktoré nie je možné odstrániť mechanickým leštením
- Rozbité, prasknuté alebo zdeformované mriežky chladiča a nárazníka
- Preliačiny väčšie ako 2 cm.
- Viac ako dve preliačiny na maske chladiča alebo na nárazníku
- Poškodenie v dôsledku nevhodného použitia chemikálií



# Exteriér

## Opotrebovanie pneumatík a ráfikov kolies

### ✓ Prijateľné

- Pneumatiky s minimálnym dezénom 1.6 mm alebo s dezénom pneumatiky, ktorý spĺňa miestne požiadavky právnych predpisov
- Na prednej strane krytov kolies, ráfikov alebo na zliatine z ľahkých kovov: jedno otlčené miesto, škrabanec alebo odrenina do 10 cm.
- Na boku krytov kolies, ráfikov alebo zliatiny z ľahkých kovov: jedno otlčené miesto, škrabanec alebo odrenina do 10 cm.



### ✗ Neprijateľné

- Škrabance, otlčené miesta a odreniny dlhšie ako 10 cm
- Deformované pneumatiky, napr. spôsobené obrubníkom
- Vydutiny, trhliny alebo rezy na pneumatikách
- Poškodenie bočnic alebo dezénu
- Pneumatiky prepichnuté cudzím predmetom
- Rozbité alebo deformované kryty kolies, ráfiky alebo zliatiny z ľahkých kovov
- Korózia na krytoch kolies, ráfikoch alebo zliatinách z ľahkých kovov
- Vozidlo vrátené bez pôvodnej súpravy na opravu pneumatík alebo bez rezervného kolesa

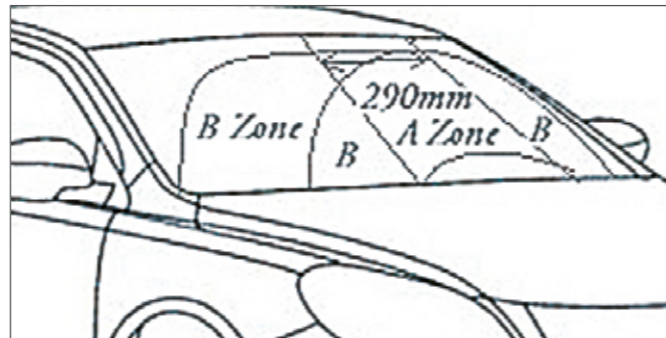
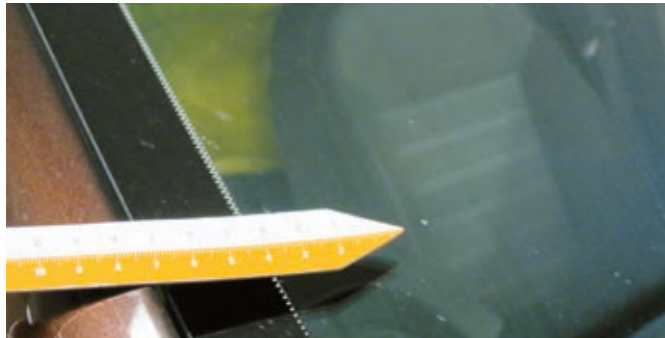


# Exteriér

## Zasklené časti vozidla svetlá

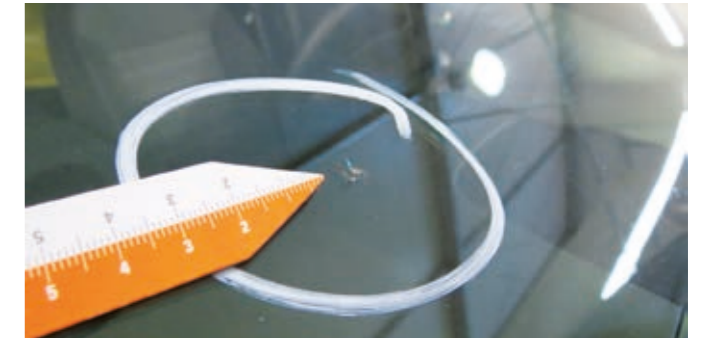
### ✓ Prijateľné

- Poškodenie drobnými kamienkami za predpokladu, že nie je väčšie ako 1 cm, a nie je v časti A čelného skla
- Poškodenie povrchu svetlometov, hmlových svetiel a smerových svetiel drobnými kamienkami bez rozbitia skla a bez poškodenia ich funkčnosti
- Malé nálepky na skle vyžadované miestnymi právnymi predpismi



### ✗ Neprijateľné

- Rozbité sklá alebo svetlá
- Trhliny alebo praskliny na svetlách, ktoré obmedzujú funkciu svetiel. Všetky žiarovky musia byť funkčné
- Samostatne aplikovaná ochrana pred slnkom alebo tónované pásy sa musia z predného skla úplne odstrániť, ak neboli aplikované odborné, sú roztrhané alebo sa začali oddeľovať od rohov čelného skla
- Trhliny alebo praskliny väčšie ako 1 cm alebo v časti A





# Exteriér

## Spätné zrkadlá a vonkajšie príslušenstvo

### ✓ Prijateľné

- Lakované kryty spätných zrkadiel odreniny a škrabance do 5 cm, ktoré možno odstrániť mechanickým leštením
- Pri dekoratívne upravených alebo nelakovaných krytoch spätných zrkadiel: odreniny, škrabance a ryhy do 5 cm.
- Vrátenie vozidla s neporušeným ťažným zariadením a elektrickým konektorom
- Namontované majáky alebo svetlá, ktoré sú riadne namontované a plne funkčné, bez akéhokoľvek poškodenia. Tieto svetlá musia v plnom rozsahu spĺňať požiadavky právnych predpisov, a ak ich vyžadujú miestne zákony uvedené v dokladoch k vozidlu.



### ✗ Neprijateľné

- Lakované kryty spätných zrkadiel odreniny a škrabance dlhšie ako 5 cm, alebo odreniny a škrabance, ktoré nemožno odstrániť mechanickým leštením
- Pri dekoratívne upravených alebo nelakovaných krytoch spätných zrkadiel: odreniny, škrabance a ryhy dlhšie ako 5 cm.
- Deformácie alebo rozbitie spätných zrkadiel alebo krytov zrkadiel
- Majáky, ktoré poškodili konštrukciu vozidla počas ich montáže alebo demontáže
- Poškodenie spôsobené odstránením ťažného zariadenia



# Interiér

## Interiér

### ✓ Prijateľné

- Znečistenie a škvrny na sedadlách, vnútornom obložení, rohožkách alebo kobercoch, ktoré možno odstrániť pri bežnom čistení
- Sedadlá vykazujúce opotrebovanie a vysedenie bežným používaním
- Vyblednutie panelov každodenným používaním a opotrebovaním
- Príslušenstvo/inštalácia telefónu môže zostať vo vozidle



### ✗ Neprijateľné

- Znečistenie a škvrny na sedadlách, vnútornom obložení, rohožkách alebo kobercoch, ktoré nemožno odstrániť pri bežnom čistení, ale vyžadujú odborné čistenie
- Rezy, odreniny, praskliny a deformácie materiálu vnútorného obloženia, kobercov a rohožíek
- Diery v konzole po odstránení zariadení
- Rezy, ryhy alebo uvoľnený poťah na volante
- Neprijemné zápachy, ktorých odstránenie si vyžaduje špeciálne čistenie







LeasePlan

[leaseplan.sk](https://leaseplan.sk)