

РУКОВОДСТВО ПО ВОЗВРАТУ АВТОМОБИЛЯ

Руководство содержит пошаговую инструкцию по возврату автомобиля с примерами приемлемых и неприемлемых повреждений в рамках нормального износа.

ВОЗВРАТ АВТОМОБИЛЯ



- **Получите** информацию от LeasePlan о времени и месте возврата автомобиля по телефону и электронной почте



- **Подготовьте** автомобиль и необходимые документы к возврату (инструкция ниже)



- **Предоставьте** автомобиль в согласованный срок

ПОДГОТОВКА АВТОМОБИЛЯ К ВОЗВРАТУ



- Предоставьте чистый автомобиль, без рекламных наклеек
- Заберите личные вещи из автомобиля
- Проверьте уровень топлива в баке - не менее 10 литров
- По возможности предоставьте автомобиль на осмотр в светлое время суток

Важно вернуть автомобиль в первоначальной комплектации и оборудование, установленное в процессе эксплуатации, и передать сопутствующие аксессуары:

- Полный набор ключей зажигания; метки, брелоки от сигнализации
- Карты памяти, CD и DVD для навигационной системы; удалите сохраненные пункты назначения
- Съёмное дополнительное оборудование, которое было установлено на автомобиль (фаркопы, солнцезащитные шторки и т. п.)
- Набор автомобилиста и штатный инструмент, выданные с автомобилем (домкрат, баллонный ключ, знак аварийной остановки, аптечка и т. п.)
- Запасное колесо, отвечающее нормативным требованиям (если применимо)
- Руководство по эксплуатации автомобиля

Проверьте наличие следующих документов:



- Оригинал доверенности на право возврата-приема предмета Аренды
- Оригинал паспорта
- СТС, полис ОСАГО, сервисная карта LeasePlan, топливная карта (если применимо)
- Направление на кузовной ремонт от страховой компании (при наличии) с отметкой станции кузовного ремонта «Ремонт не производился/запчасти не заказывались». Отметку можно получить на станции, на которую выдано направление

В случае возникновения вопросов, пожалуйста, обратитесь в **Круглосуточную службу поддержки 8 800 5555 418**.

ОПРЕДЕЛЕНИЕ И ВИДЫ ПОВРЕЖДЕНИЙ

Повреждение – изменение размеров, формы или состояния поверхностей, физико-механических, химических, электротехнических свойств материалов поверхностей автомобиля в процессе его эксплуатации или временного хранения.

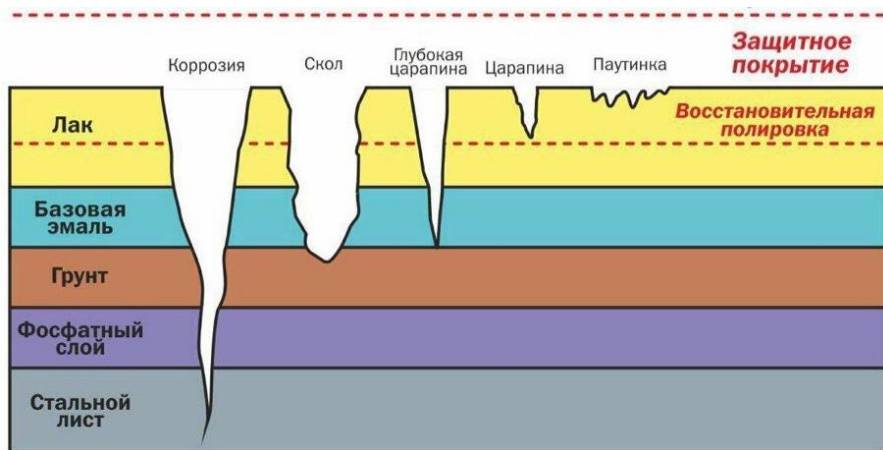


Схема лакокрасочного покрытия автомобиля

Категории повреждений:

- 1. Приемлемые** – повреждения вследствие нормального (естественного) износа автомобиля, которые не подлежат возмещению клиентом.
- 2. Неприемлемые** – повреждения автомобиля, возникшие вследствие ДТП, результатов действия третьих лиц, несоблюдения пользователем правил эксплуатации автомобиля, несвоевременного оформления страховых случаев и т.д., повлекшие за собой ухудшение внешнего вида и/или технического состояния автомобиля и снижение его товарной стоимости. неприемлемые повреждения подлежат возмещению и компенсации со стороны клиента.

Термины и определения:

Деформация – изменение/нарушение формы и/или размеров детали в результате внешнего воздействия (растяжение, сжатие, ударное воздействие и т.д.). К деформациям могут относиться трещины, вмятины, изгибы, задиры, отсутствие фрагментов деталей.

ЛКП – лакокрасочное покрытие автомобиля.

Царапина/скол ЛКП – повреждение поверхности детали автомобиля, полученное вследствие механического, абразивного и иного воздействия на ЛКП без деформации детали.

Паутинка/Притертость – широкая царапина или несколько маленьких царапин на одном участке детали.

ПРИЕМЛЕМЫЕ ПОВРЕЖДЕНИЯ. ДЕТАЛИ КУЗОВА

- **Сколы** размером 5 мм и менее, при условии - на одной кузовной детали не более 3-х таких сколов
- **Царапины** по лаку размером 150 мм и менее, при условии - на одной кузовной детали не более 2-х таких царапин
- **Царапины** до грунта и глубже размером 20 мм и менее, при условии отсутствия деформации детали; на одной кузовной детали не более 2-х



- **Потертости и следы абразивного износа:**

- устранимые полировкой (по лаку) не более 50 мм в любом измерении
- не устранимые полировкой (до грунта и глубже): не более 25 мм в любом измерении, при условии отсутствия деформации детали
- **Вмятины** размером 20 мм и менее, при условии отсутствия повреждения ЛКП; не более 2-х таких вмятин на одной кузовной детали



- **Для текстурированных или неокрашенных элементов:**

- царапины, задиры длиной не более 100 мм, шириной не более 5 мм, при условии - на одной детали не более 2-х таких повреждений
- следы абразивного износа до 100 мм в любом измерении, при условии - на одной детали не более 2-х таких повреждений
- **Для внешних элементов отделки:**
- царапины, задиры, потертости, следы абразивного износа размером 20 мм и менее считаются приемлемыми, при условии 2-х таких повреждений на одной детали

Отслоение ЛКП, являющееся результатом абразивного (пескоструйного) воздействия, связанного с конструктивными особенностями автомобиля.

НЕПРИЕМЛЕМЫЕ ПОВРЕЖДЕНИЯ. ДЕТАЛИ КУЗОВА

- **Сколы** размером более 5 мм
На одной кузовной детали более 3-х таких сколов размером менее 5 мм



- **Потертости и следы абразивного износа:**
 - устранимые полировкой (по лаку) более 50 мм в любом измерении
 - не устранимые полировкой (до грунта и глубже): более 25 мм в любом измерении, при условии отсутствия деформации детали



- **Царапины по лаку** размером более 150 мм
- **Царапины до грунта** и глубже размером более 20 мм
Более 2-х любых царапин по лаку размером до 150 мм на одной кузовной детали



НЕПРИЕМЛЕМЫЕ ПОВРЕЖДЕНИЯ. ДЕТАЛИ КУЗОВА

- Вмятины размером более 20 мм
- Более 2 вмятин на одной кузовной детали
- Вмятины с повреждением ЛКП, потертости, царапины любого размера со следами коррозии или окисления
- Трещины, вздутия, отсутствие кузовных элементов, сквозная коррозия
- Последствия некачественного кузовного ремонта, проведенного без согласования с Лизингодателем (например, но не ограничиваясь: нарушение технологии покраски, некачественная окраска, окраска с видимой разницей в цвете, установка деталей ненадлежащего качества, отслоения ЛКП, некорректные зазоры и т.д.)
- Помутнение, растрескивание, изменение цвета, изменение структуры лакокрасочного покрытия автомобиля и/или материала его детали/части в результате внешнего воздействия (химические вещества, растения, экскременты животных и птиц, и т.п.)
- Повреждения в результате удаления дополнительного оборудования



РУКОВОДСТВО ПО ВОЗВРАТУ АВТОМОБИЛЯ

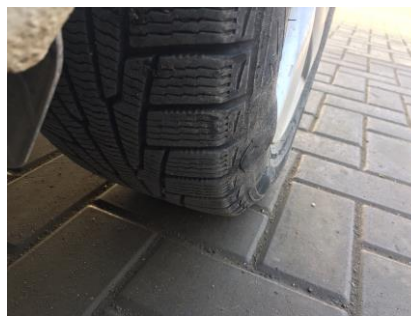
ПРИЕМЛЕМЫЕ ПОВРЕЖДЕНИЯ. ШИНЫ/ДИСКИ

- Шины с остаточной глубиной протектора согласно правилам дорожного движения (летние шины - 1,6 мм, зимние шины - 4 мм)
- На поверхности колесного диска: одна царапина, потертость / след абразивного износа до 100 мм
- Повреждения любого типа на колесных колпаках



НЕПРИЕМЛЕМЫЕ ПОВРЕЖДЕНИЯ. ШИНЫ/ДИСКИ

- Потертость или след абразивного износа длиной 100 мм и более, более 1 такого повреждения
- Отсутствие фрагмента колесного диска
- Трещина или деформация колесного диска/шины
- Вздутия и порезы на шинах

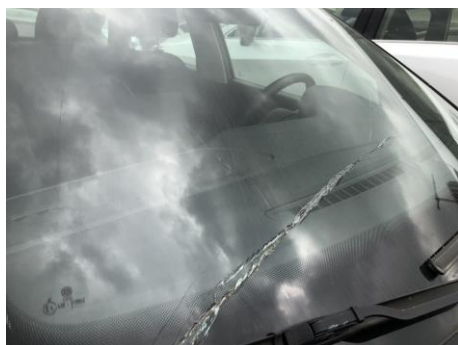
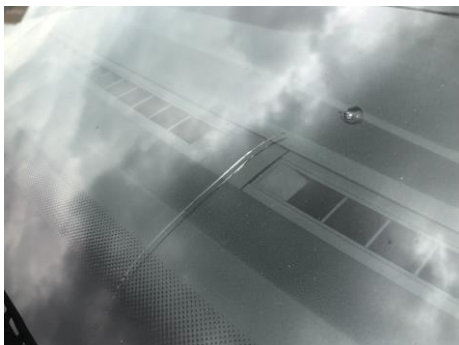


ПРИЕМЛЕМЫЕ ПОВРЕЖДЕНИЯ. СТЕКЛА/СВЕТОВЫЕ ПРИБОРЫ/ЗЕРКАЛА

- Сколы и трещины на стеклах, размером менее 10 мм, при условии, что они не сквозные
- Сколы от камней на поверхности фар головного света, противотуманных фар или указателей поворота
- Царапины в зоне работы щеток стеклоочистителя размером менее 50 мм
- Небольшие наклейки на стекле в соответствии с требованиями местного законодательства
- Установленные дополнительные внешние световые приборы должны быть без повреждений и полностью соответствовать нормативным требованиям и местным законам

НЕПРИЕМЛЕМЫЕ ПОВРЕЖДЕНИЯ. СТЕКЛА/СВЕТОВЫЕ ПРИБОРЫ/ЗЕРКАЛА

- Разбитые стекла или внешние световые приборы
- Установленная без согласования с Лизингодателем тонировка стекол
- Трещины, деформации, разбитые стекла световых приборов, зеркал, следы коррозии или окисления, жидкость внутри световых приборов
- Сколы размером 10 мм и более, а также сквозные их повреждения
- Трещины на стеклах, царапины в зоне работы щеток стеклоочистителя размером 50 мм и более
- Повреждения в результате удаления дополнительного оборудования



ПРИЕМЛЕМЫЕ ПОВРЕЖДЕНИЯ. САЛОН/ ВНУТРЕННЯЯ ОТДЕЛКА

- Загрязнения и пятна на сиденьях, внутренней обивке, резиновых или тканевых ковриках, которые можно удалить обычной мойкой и уборкой салона
- Сиденья со следами износа и вмятинами в результате обычного использования
- Изменение цвета панели приборов в результате повседневного использования и износа
- Исправные крепления/держатели для гаджетов, при условии возможности демонтажа без повреждения элементов салона



НЕПРИЕМЛЕМЫЕ ПОВРЕЖДЕНИЯ. САЛОН/ ВНУТРЕННЯЯ ОТДЕЛКА

- Загрязнения и пятна на сиденьях, внутренней обивке, резиновых или тканевых ковриках, требующие специальной химической чистки
- Порезы, царапины, следы абразивного износа, разрывы, отверстия и прочие повреждения и деформации салона, материала внутренней обивки салона и багажного отделения, резиновых и ковров обивки пола
- Отсутствие элементов салона и отверстия после удаления дополнительного оборудования
- Неприятные запахи, требующие специальной чистки для удаления
- Отсутствие резиновых или тканевых ковриков, а также отсутствие других аксессуаров, инструментов и оборудования, если они входили в спецификацию нового автомобиля

