

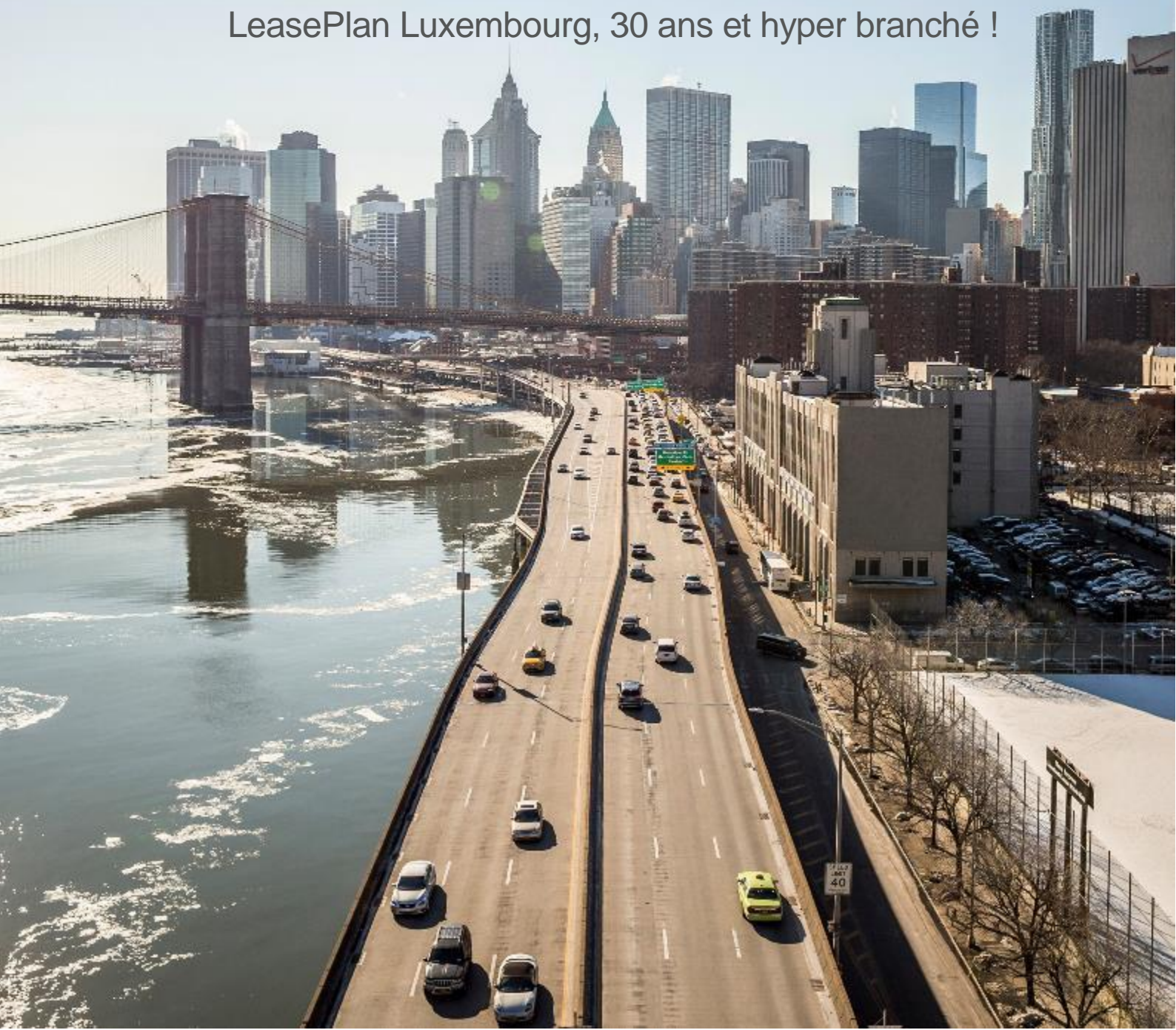
The LeasePlan logo consists of three overlapping, rounded, wavy shapes in shades of orange and red, creating a dynamic, upward-pointing arrow-like effect.

LeasePlan

DOSSIER DE PRESSE

EMBARGO JUSQU'AU 21 JUIN MINUIT

LeasePlan Luxembourg, 30 ans et hyper branché !



Index

LeasePlan : 30 ans de mobilité et d'innovation au Luxembourg	5
LeasePlan : un acteur engagé au service de la mobilité de demain	6

LeasePlan : 30 ans de mobilité et d'innovation au Luxembourg

En 2018 LeasePlan fête ses 30 ans d'existence au Luxembourg. Ce 30^{ème} anniversaire est marqué par le lancement exclusif, au Grand-Duché, de la solution de LeasePlan dans le domaine de l'électromobilité.

Au Luxembourg, LeasePlan a connu une croissance continue durant ses trois décennies d'activité. LeasePlan Luxembourg, c'est aujourd'hui plus de 1000 clients et 50 employés.

À l'occasion de son 30^{ème} anniversaire, LeasePlan Luxembourg lance la solution développée par le groupe en matière de mobilité électrique.

L'approche résolument innovante s'articule autour de **quatre axes forts** :

- **conseil et accompagnement** des clients grâce à des études *sur mesure* réalisées en fonction des objectifs affichés en termes de mobilité durable et de coût ;
- **passage agile vers une flotte électrique** : sélection des e-véhicules en fonction de la flotte existante, formation des conducteurs aux particularités de la conduite électrique ;
- mise en place d'une **solution tout-compris** : les conducteurs de véhicules électriques sont dotés d'une carte de recharge interopérable utilisable partout en Europe, possibilité de recharger son véhicule au bureau ou à domicile, gestion du remboursement des frais d'électricité, une application mobile indiquant les stations de recharge ;
- **support actif** dans la transition vers la flotte électrique : un point de contact unique pour répondre à tous les besoins des conducteurs et des entreprises.

En 2017, LeasePlan a affirmé ses ambitions avec une nouvelle équipe de management et une nouvelle organisation dans l'objectif d'optimiser le déploiement de sa stratégie en faveur d'une mobilité innovante et durable au Grand Duché de Luxembourg.

« LeasePlan travaille en collaboration avec les différents acteurs de l'économie locale et notamment le gouvernement pour que le Grand-Duché s'adapte à l'électrification de la mobilité. Le réseau de bornes Chargy est en évolution constante sur le territoire et, avec notre solution, nous répondons à tous les besoins de nos clients. , Nous travaillons également pour que l'État puisse fournir des aides adaptées en termes de fiscalité pour les entreprises et les privés. Notre objectif est que LeasePlan soit un réel accélérateur dans la transition vers l'électromobilité. »

LeasePlan : membre fondateur de EV100

LeasePlan est la seule société du secteur automobile à avoir rejoint, en tant que membre fondateur l'initiative EV100 (The Climate Group) qui a pour priorité d'accélérer la transition vers les véhicules électriques et leurs infrastructures. Cette initiative est la première du genre à inciter les entreprises, au niveau mondial, à s'engager dans la mobilité électrique ; ses membres ayant la volonté de convertir leurs flottes essence et diesel en flottes de véhicules électriques d'ici 2030.

LeasePlan : un acteur engagé au service de la mobilité de demain

L'ambition de LeasePlan en matière de mobilité électrique va bien au-delà de mettre des véhicules électriques à disposition de ses clients.

Des offres intégrées

L'un des freins au développement des véhicules électriques, c'est le côté fastidieux qui accompagne sa mise en fonction. Pour favoriser le déploiement de la mobilité électrique, LeasePlan conçoit des solutions « tout intégré » qui incluent la location d'un véhicule électrique (100% électrique ou *plug-in* hybride), la solution de charge appropriée au domicile du conducteur, des points de recharge sur le lieu de travail, une carte de charge pour les bornes publiques ou au domicile, et l'accès à un portail de configuration intégrant un service de reporting sur les différents événements tels que le nombre de sessions de recharge par exemple.

LeasePlan peut même prendre en charge l'organisation des remboursements des frais d'électricité, permettant ainsi d'indemniser facilement les utilisateurs pour les coûts d'utilisation professionnelle de leur véhicule électrique.

Les formules « tout compris » développées par LeasePlan s'accompagnent d'un point de contact unique, à même de répondre à tous les besoins. L'offre est également interopérable : les utilisateurs peuvent charger leur véhicule auprès du plus gros réseau européen, comptant plus de 180 opérateurs différents. « Any car, anytime, anywhere », c'est la priorité.

Accompagner et conseiller

Si les entreprises sont désireuses de réduire l'impact de leur flotte de véhicules sur l'environnement, cela ne doit pas se faire au détriment de leurs besoins en mobilité.

Pour accompagner ses clients dans leur transformation durable, LeasePlan propose, tout d'abord, un audit de leur situation qui prend en compte différents critères tels que le type de parc automobile, les places de parking disponibles, ou l'équipement électrique. Ensuite, ensemble, sont définis les objectifs et la stratégie pour les atteindre.

Chacune des solutions électriques déployées par LeasePlan est donc personnalisée, compte tenu des besoins, du budget et des ambitions.

Pour assurer cet accompagnement, LeasePlan s'entoure de partenaires locaux tels qu'Enovos, par exemple, pour l'installation des systèmes de recharge, mais également d'experts en mobilité.

LeasePlan a notamment fait appel aux services de Bart Massin, fondateur de Stroohm (stroohm.be) et ingénieur passionné par la mobilité électrique. Il dispose de 15 ans d'expérience professionnelle dans le secteur de l'énergie et a notamment dirigé le département Regulatory Affairs d'Engie, en Belgique et au Luxembourg. Sa mission consiste à sensibiliser et à former les collaborateurs et les clients de LeasePlan Luxembourg afin de mettre un terme aux incertitudes et aux préjugés à l'égard de la conduite électrique.

Pour optimiser la qualité de son offre, LeasePlan s'inscrit dans une démarche collaborative avec l'ensemble de ses partenaires, y compris ses clients. Des sessions de "co-création" sur l'électrique (Electric Lab) figurent au programme afin de toujours évoluer vers l'excellence.

Lever les freins

En parallèle de l'accompagnement quotidien que LeasePlan fournit aux entreprises et aux conducteurs pour faciliter leur transition vers "l'électrique", LeasePlan collabore avec le gouvernement et les acteurs de l'industrie de l'automobile afin de lever différents freins.

« Nous voulons rendre la fiscalité plus favorables aux véhicules électriques. Aujourd'hui, il existe des aides pour les particuliers mais ce n'est pas encore le cas pour les professionnels et cela constitue un frein très important », explique Joel Fernandes, Country Manager de LeasePlan.

En effet, les pays où la transition électrique fonctionne le mieux sont ceux où existent des aides gouvernementales.

Luxembourg, un marché à l'écoute

« Au Luxembourg, le marché est particulièrement réceptif aux questions environnementales et aux véhicules propres. C'est également une priorité nationale dans le pays, comme l'illustre la création de 800 bornes de recharge électrique d'ici 2020. Notre objectif est d'accompagner nos clients et leurs collaborateurs pour accélérer leur transition vers la mobilité électrique », précise Joel Fernandes, Country Manager de LeasePlan Luxembourg.

Cela se concrétise par l'élaboration de services et de produits performants ainsi que par un accompagnement personnalisé qui assure aux conducteurs une sérénité maximale. Les innovations technologiques qui sont déployées par LeasePlan participent également à conforter la relation client. Le fait de fluidifier les échanges génère de la valeur ajoutée en termes de réactivité, de simplicité ou d'efficacité mais cela permet, aussi, aux équipes de LeasePlan de consacrer davantage de temps à la qualité de la relation humaine pour écouter, conseiller et orienter. *« Nous nous positionnons comme un vrai business partner, au quotidien »,* résume Joel Fernandes.

LeasePlan donne le bon exemple

LeasePlan a annoncé son intention de faire passer l'ensemble de la flotte des collaborateurs de la société à des véhicules électriques d'ici 2021. La transition est déjà en cours au Grand-Duché où certains employés attendent la livraison de leur véhicule électrique. LeasePlan est la première des grandes sociétés de leasing à s'engager dans une telle démarche. Cette transition vers la mobilité électrique fait l'objet d'un suivi très attentif, l'ambition de LeasePlan étant de profiter de cette expérience pour en retirer de précieux enseignements qui serviront à affiner la pertinence de ses offres mais également à enrichir la qualité de son accompagnement. Au-delà du bon exemple, il y a une volonté affirmée de vouloir expérimenter, échanger et innover, au bénéfice de l'ensemble de ses clients.

Le Luxembourg est branché

Chargy, le réseau de bornes de charge publiques pour les voitures électriques et les voitures *plug-in* hybrides au Luxembourg, se déploie depuis juin 2017. Début 2018, une centaine de bornes étaient disponibles à travers le pays. Le réseau continue de s'étoffer. 150 bornes sont annoncées pour la fin 2018 et 800, d'ici 2020. 400 seront situées sur les parkings publics des communes et 400 sur les parkings relais permettant un accès facile aux transports en commun. Chaque borne disposant de deux points de charge accélérée (modulable entre 3,7 kW et 22 kW dépendant de la voiture), Chargy proposera donc 1.600 emplacements de stationnement dédiés à la mobilité électrique, à travers le Grand-Duché. Un site Internet, chargy.lu, ainsi qu'une application mobile (my.chargy.lu), sont activés pour informer les automobilistes et leur délivrer des services : réservation d'une borne, localisation, évolution de ses charges... À noter que les applications dédiées à la mobilité électrique se multiplient. LeasePlan dispose de la sienne : « LeasePlan Charging » qui permet, entre autres services, de localiser les bornes de recharge dans 27 pays, de voir en temps réel si une station est disponible ou occupée et enfin de comparer les prix de recharge.

À propos de LeasePlan

Avec 1,8 million de véhicules en charge dans plus de 30 pays, LeasePlan est l'une des plus importantes sociétés mondiales spécialisées dans la voiture en tant que service. LeasePlan gère l'intégralité du cycle de vie des véhicules pour le compte de ses clients (sociétés, PME et particuliers) en s'occupant de tout, de l'achat à la revente d'occasion en passant par l'assurance et l'entretien.

Le cœur de métier de LeasePlan est la voiture en tant que service, un marché de 68 milliards d'euros, et CarNext.com, un marché indépendant dédié à des solutions de mobilité polyvalentes reposant sur des véhicules d'occasion, au service d'un marché de 65 milliards d'euros. Avec plus de 50 ans d'expérience, la mission de LeasePlan est d'offrir What's next en matière de mobilité, grâce à son service disponible avec n'importe quelle voiture, à tout moment et n'importe où. Ainsi, vous pouvez vous concentrer sur What's next pour vous. Pour en savoir plus, consultez le site : www.leaseplan.com/corporate