



LeasePlan

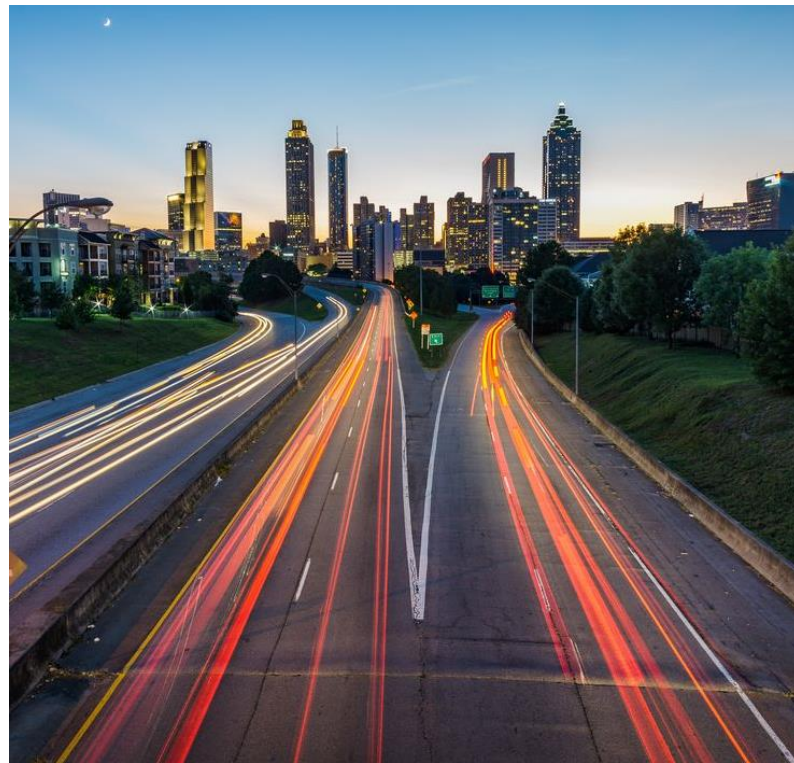
Mobility Monitor :
Données automobiles et Vie privée

LeasePlan Corporation N.V

Mars 2020

Introduction

- L'étude Mobility Monitor de LeasePlan est une enquête annuelle sur l'opinion des personnes vis-à-vis des sujets les plus importants dans notre secteur d'activité actuellement. Elle est menée en partenariat avec l'institut de sondage Ipsos.
- Cette enquête est réalisée dans 16 pays : Allemagne, Belgique, Danemark, Espagne, États-Unis, France, Grèce, Italie, Luxembourg, Pays-Bas, Pologne, Portugal, Royaume-Uni, Roumanie, Suède et Turquie.
- Cette édition analyse l'opinion publique sur les données automobiles et révèle que les données sont au centre des préoccupations des conducteurs, une majorité des répondants s'inquiétant de savoir quelles sont les données recueillies sur leur voiture et par qui.

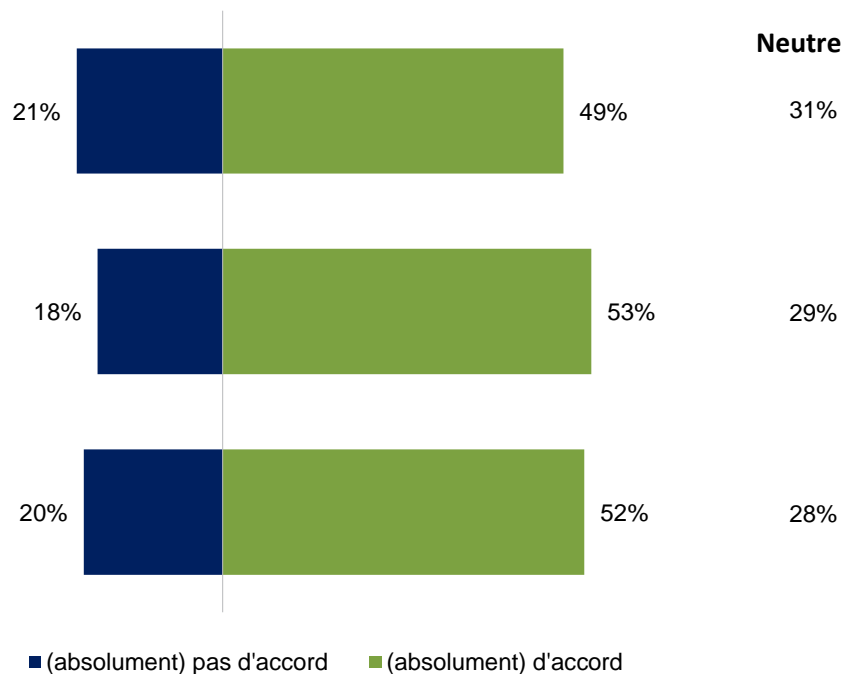


Plus de la moitié des répondants s'inquiètent du traitement de leurs données automobiles et du respect de leur vie privée

Je m'inquiète de savoir si mes données automobiles sont communiquées à des tiers, par exemple au constructeur automobile, à la société de location, etc.

Je m'inquiète de savoir qui détient mes données automobiles

Je m'inquiète de savoir si mes données à caractère personnel (par exemple les endroits que j'ai visités, la musique que j'ai écoutée) restent encore dans la voiture après sa restitution ou sa revente

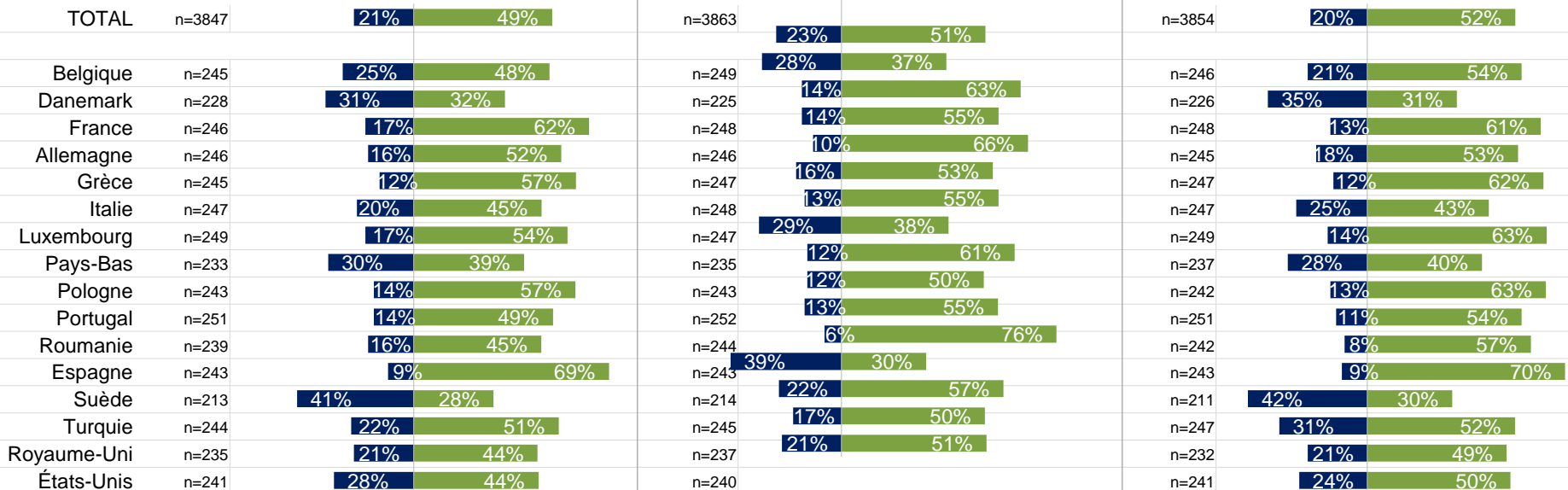


C'est en Espagne que les thématiques relevant des données automobiles et de la vie privée inquiètent le plus

Je m'inquiète de savoir si mes données automobiles sont communiquées à des tiers, par exemple au constructeur automobile, à la société de location, etc.

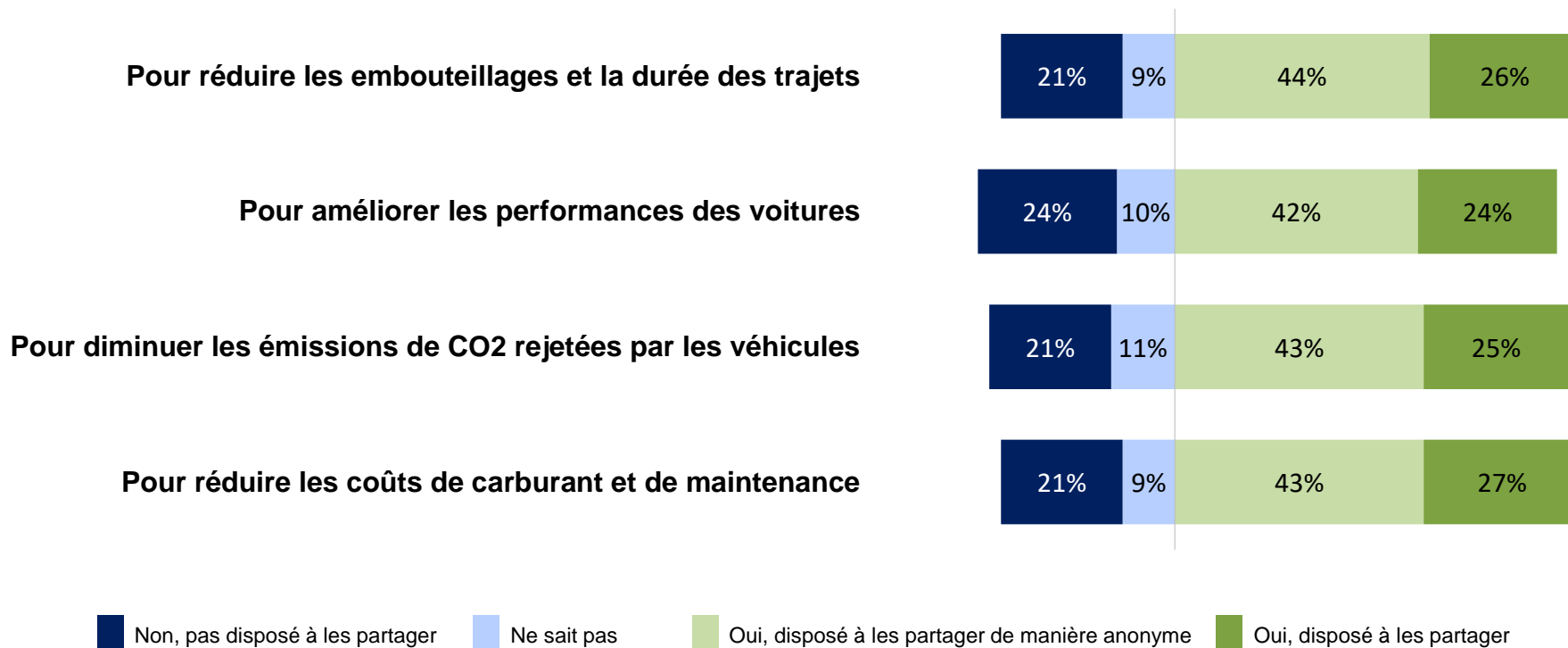
Je m'inquiète de savoir qui détient mes données automobiles

Je m'inquiète de savoir si mes données à caractère personnel (par exemple les endroits que j'ai visités, la musique que j'ai écoutée) restent encore dans la voiture après sa restitution ou sa vente

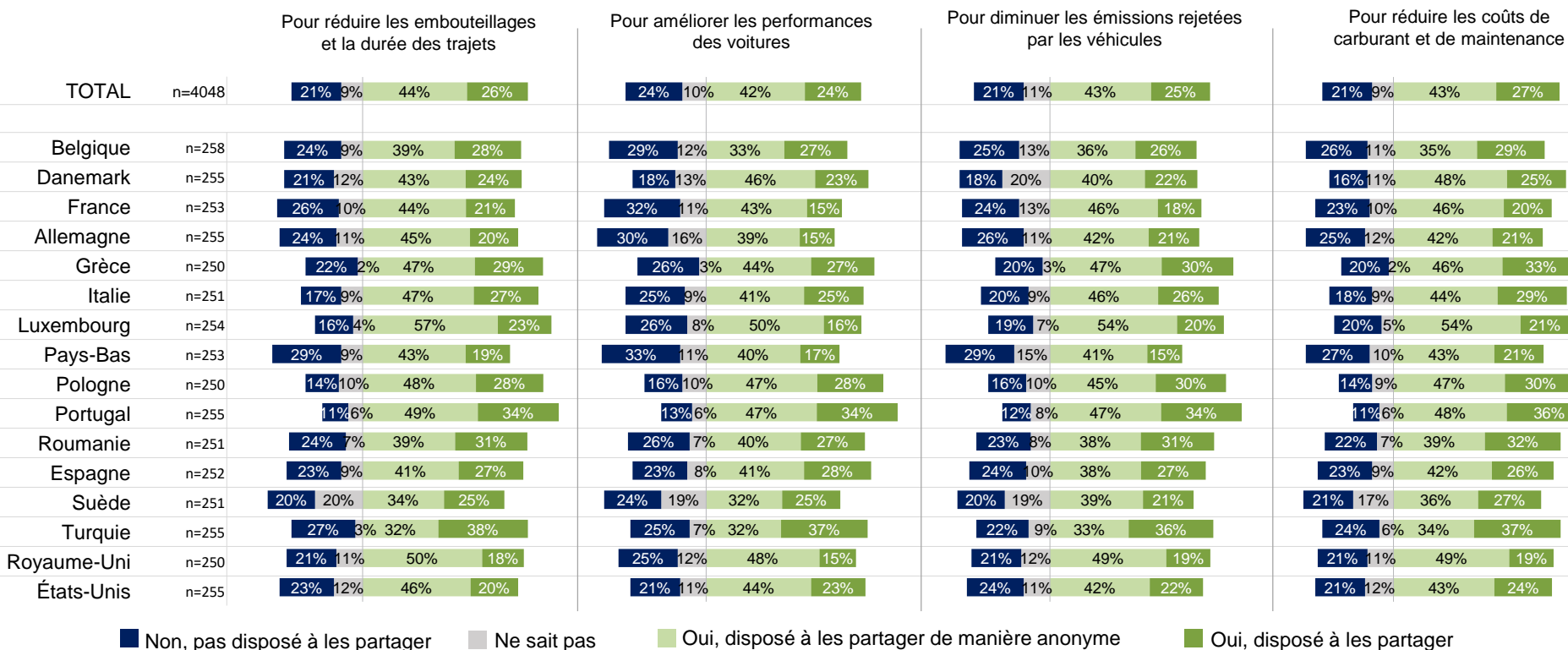


■ (absolument) pas d'accord ■ (absolument) d'accord

Une majorité de personnes est disposée à partager ses données de conduite avec des tierces parties si elle peut en tirer un avantage



C'est au Portugal et en Pologne que les personnes sont les plus disposées à partager leurs données de conduite



■ Non, pas disposé à les partager ■ Ne sait pas ■ Oui, disposé à les partager de manière anonyme ■ Oui, disposé à les partager

Annexe
La méthodologie Ipsos

Mode de réalisation de cette étude



Méthode de questionnement

Les questions ont été incluses dans une enquête en ligne adressée à des panels de consommateurs I-Say, les access panels internationaux en ligne d'Ipsos. Les panels I-Say sont gérés de manière centralisée par une équipe mondiale. L'enquête elle-même a été coordonnée depuis notre bureau d'Amsterdam.



Personnes interrogées

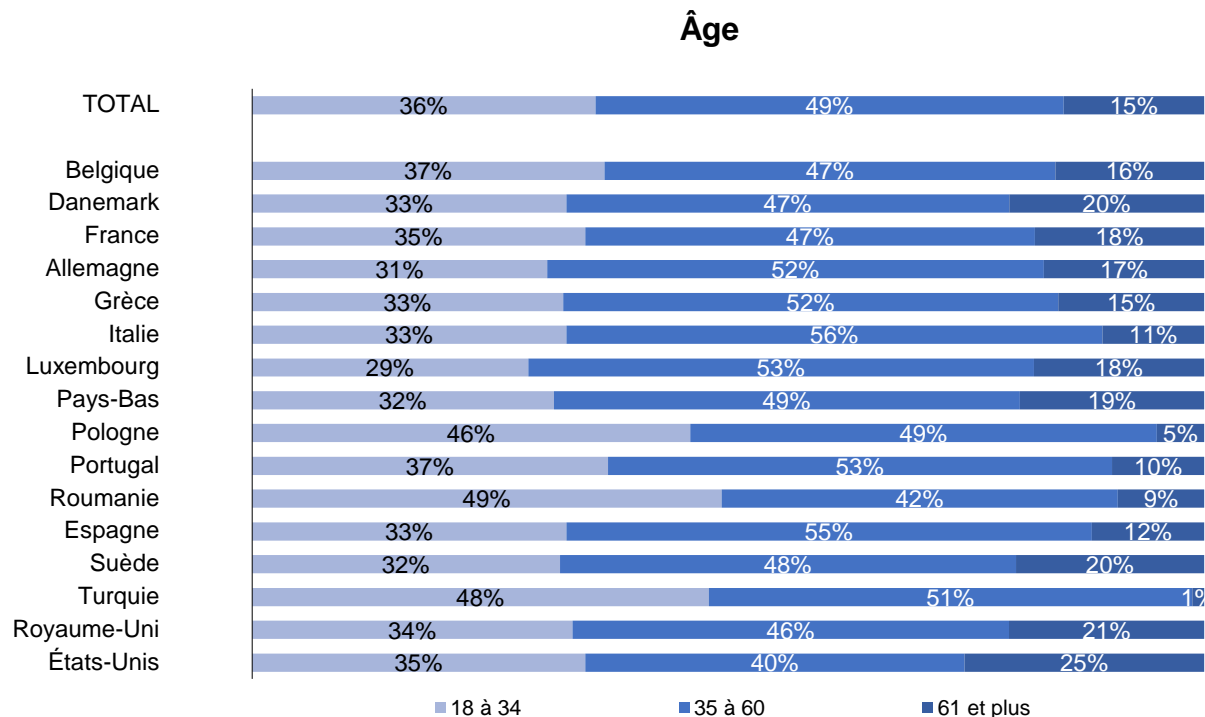
- Des consommateurs de 18 à 65 ans des pays suivants : Allemagne, Belgique, Danemark, Espagne, États-Unis, France, Grèce, Italie, Luxembourg, Pays-Bas, Pologne, Portugal, Royaume-Uni, Roumanie, Suède et Turquie.
- Échantillons représentatifs sur le plan national en ce qui concerne l'âge et le sexe
- N=250 par pays



Pondération

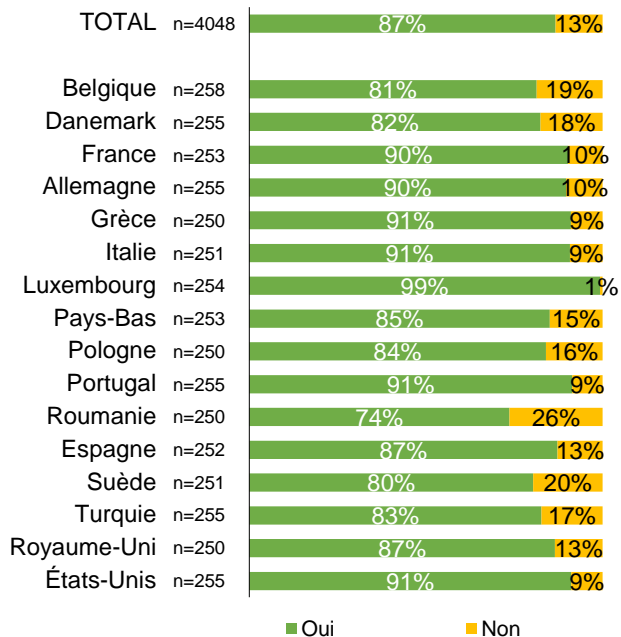
Les résultats sont pondérés pour représenter la population totale de plus de 18 ans par pays selon l'âge et le sexe

Profil des répondants

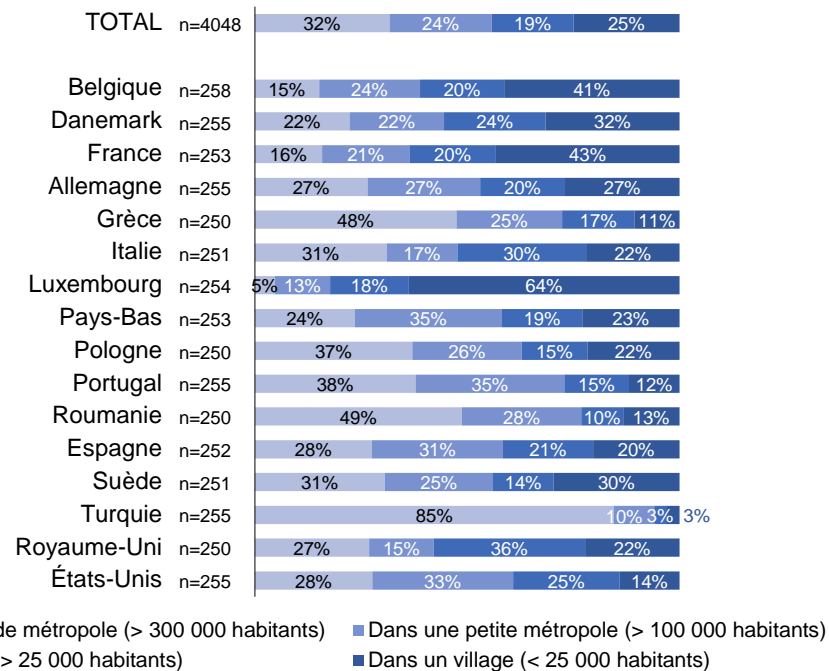


Profil des répondants

Permis de conduire



Taille de la ville



Interlocuteur média

Hayden Lutek
Responsable des relations avec les médias et des affaires publiques
+31621370324
media@leaseplancorp.com

