

LeasePlan
Fair Wear & Tear

Útmutató személygépkocsikhoz

LeasePlan



What's next?

Partnereink bemutatása

SGS

Az SGS a világ vezető minőség-ellenőrző, vizsgáló, tesztelő és tanúsító szervezete. Az autóipar minden szereplőjének segítünk a teljesítmény növelésében és a kockázatok csökkentésében. Szolgáltatásaink a gépjárművek dizájn-, összeszerelés- és működés-ellenőrzési folyamataira koncentrálnak. Kormány-szervezetek, gyártók, finanszírozó és biztosító társaságok, valamint lakossági ügyfelek bízunk független, pontos és biztonságos megoldásainkban, amelyekkel minimalizáljuk a károkat, és növeljük a gépjárművek biztonságát. www.sgs.com

DEKRA

DEKRA Automotive Solutions

A DEKRA a világ egyik vezető szervezete: a cég jelenleg több mint 29 ezer munkavállalót foglalkoztat 50 országban. Céljük a hosszú távú biztonság és minőség biztosítása környezetkímélő módszerekkel. A DEKRA gépjárműipari, ipari és személyes üzleti egységei professzionális és innovatív szolgáltatást nyújtanak az ellenőrzés, szakértői véleményezés, igénykezelés, tanácsadás, tanúsítás, ipari és terméktesztelés terén. A DEKRA Automotive Solutions a DEKRA Group vállalat egységeként fontos szerepet játszik a DEKRA gépjárműipari üzleti egységében. Nemzetközi szervezetként speciális tudással rendelkezik a használt járművek flottakezelésében és remarketing-menedzsmentjében. Jelentős tapasztalatra tett szert a testre szabott használt járműkezelési megoldások terén a gépjárműiparban, valamint a bérlettel és lízingeléssel foglalkozó cégeknél. www.dekra.com

eurotaxGLASS'S

Automotive Business Intelligence

Az EurotaxGlass's vezető adat-, megoldás- és üzletiintelligencia-szolgáltató az európai gépjárműközösségben. Adatgyűjtés, piacelemzés és matematikai modellek segítségével szolgáltató megbízható információkat, amelyek segítenek a döntéshozatalban. www.eurotax.com

Audatex

a Solera company

Az Audatex (Solera vállalat) a kárigény-megoldások egyetlen globális szolgáltatója. Az iparág legátfogóbb integrált alkalmazásait szállítjuk kárigény-feldolgozáshoz, becsléshez, áruház- és műhelykezeléshez és üzleti elemzéseket teljesítménymenedzsmenthez. Megoldásaink a biztosítókat, javítóműhelyeket és az autóbontókat segítik alapvető üzleti folyamatokkal, teljesítménymenedzsmenttel és a munkafolyamat egyszerűsítésével iparági partnereken keresztül. www.audatex.com

TUV NORD

Az Európa, Ázsia, Amerika és Afrika több mint 70 országában a 10 ezernél is több munkavállalót foglalkoztató TÜV NORD GROUP azonos színvonalon szolgálja ki minden vásárlóját. Tanúsításból, szolgáltatásból, tesztelésből és ellenőrzésből álló portfóliójuk az egyéni ellenőrzéseket és a komplex biztonsági megoldások kezelését egyaránt magába foglalja. www.tuv-nord.com

Bevezető

A LeasePlan professzionális megközelítést alkalmaz a futamidő végén, a visszaszolgáltatási folyamatnál. Lízingbevevő és remarketingelő ügyfeleink számára is teljes mértékben átlátható, tisztességes és független szolgáltatást nyújtunk. Minimális szabályrendszert dolgoztunk ki a visszavett járművek elvárható állapotára. Ez a szabályrendszer elhasználódás néven ismert, és részletesen írunk róla az Elhasználódási útmutatóban.

A LeasePlanhez visszakérülő minden járművet alapos külső-belső ellenőrzésnek vetünk alá. A független megítélés érdekében a LeasePlan igénybe veszi az SGS Automotive és a DEKRA Automotive Services szolgáltatásait az ellenőrzés elvégzéséhez. Mindkét cég a járműellenőrzés és -tanúsítás piacvezetői közé tartozik; olyan ellenőrzést végeznek, amelyhez a gyártótól származó adatokat is felhasználják. Minden járműről felmérő vizsgálat és általános jelentés készül. Ez lízingelő ügyfeleink és a használt járművek vásárlói számára is elérhető.

A teljes ellenőrzési folyamatot függetlenként ellenőrzi és értékeli a TÜV Nord vállalat. A LeasePlan büszke arra, hogy ezt a folyamatot a TÜV Nord elhasználódási szabályzatának megfelelően tanúsíttatja.



Elfogadható és elfogadhatatlan

A képek mindig világosabbak a szavaknál, ezért a könnyebb érthetőség kedvéért az elhasználódás elfogadható és elfogadhatatlan pontjait képekkel illusztráljuk ebben az útmutatóban.



Természetesen így sem térhetünk ki minden létező lehetséges károsodásra, de mire útmutatónk végére ér, átfogó kaphat arról, hogy mi az általunk elvárt minimális szabályrendszer.

Vegye figyelembe, hogy az elhasználódás megállapítása általában az adott jármű korától és a megtett kilométerek számától is függ. Némelyik sérülés vagy kár viszont a jármű korától és futott kilométereinek számától függetlenül sem elfogadható: ide tartoznak például a hiányzó alkatrészek vagy a törött üveg. Az okozott kár értékét minden esetben tisztességes módszerekkel állapítjuk meg, ha lehetséges, inkább a javításra, mintsem a cserére koncentrálna.

A felmérő vizsgálat során független partnereink állapotjelentést készítenek, amely a jármű normál elhasználódásból származó összes sérülését tartalmazza.

A jelentés emellett a javítás módját és költségeit is leírja. A felmérő vizsgálat a használt gépjárművek vásárlóinak készül.



A jármű visszaszolgáltatása

Alapjában véve minden, a járművel együtt kapott tartozékot vissza is kell szolgáltatni.



Néhány példa (a teljesség igénye nélkül):

- Minden kulcs, a másolatok is
- Minden eredeti dokumentum, pl. használati utasítás stb.
- Szervizlap aláírt és lepecsételt példánya
- Érvényes műszaki vizsga (szükség esetén)
- Rádiókártyák
- Műholdas navigáláshoz használt SD, CD vagy DVD (a mentett helyeket – pl. otthoni cím – biztonsági okokból törölje)
- Minden leszerelhető audioeszköz
- A járműre szerelt minden olyan kiegészítő felszerelés, amely eltávolítható (például vonórúd, hátsó napellenző stb.)
- A járműhöz tartozó minden biztonsági felszerelés (kocsiemelő, kerékkulcs, elakadásjelző, elsősegélydoboz stb.)
- A pótkerékek is a járműben kell lennie, és meg kell felelnie a jogi előírásoknak
- Ha a jármű abroncsjavító készlettel rendelkezik, annak működőképesnek kell lennie (lyukfoltoló és 12 V-os, a szivargyújtóhoz csatlakoztatható kompresszor)
- Az eredeti dísztárcsák

Távolítson el minden személyes tárgyat

Távolítson el minden személyes tárgyat a járműből, ami nem tartozék, pl.:

- CD-k
- Térképek
- Napszemüveg
- Benzinkártya

Ellenőrizzen minden tárolóhelyet a járműben, pl. csomagtartó, kesztyűtartó, az ajtók belsejében/az ülések hátulján található tárolók stb. A járműben hagyott személyes tárgyakat a jármű visszavétele után nem áll módunkban visszajuttatni.



Tippek leadás előtt

Az előre nem látható javítási költségek elkerülése érdekében néhány dolgot elintézhet a jármű leadása előtt.

Használja a jelen útmutatót

Használja a jelen útmutatót a jármű ellenőrzésekor, és jegyezzen fel minden olyan sérülést, amit észrevesz. A saját maga által végzett leadás előtti ellenőrzés segítségével megtudhatja, hogy konkrétan milyen sérülések vannak a járművön, és elkerülheti a váratlan javítási költségeket.

Gondoskodjon róla, hogy a jármű kívül-belül tiszta legyen

Gondoskodjon róla, hogy a jármű kívül-belül tiszta legyen, amikor saját maga ellenőrzi, valamint a leadás napján is. Ha az autó piszkos, nehezebb észrevenni a hibákat. Ha a jármű piszkos a leadás napján, visszautasíthatjuk az elszállítását és az újraütemezett szállítás költségeit Önre háríthatjuk.

Természetes fényben ellenőrizze az autót

Erős természetes fényben parkolja le a járművet, hogy ne vessen rá árnyékot pl. egy fa stb. Így könnyebben észreveheti az esetleges horpadásokat és karcolásokat, amik másképp elkerülnék a figyelmét.

A járművet száraz állapotban ellenőrizze

A nedves autón nehezebb észrevenni a karcokat és horpadásokat. Ha az autót éppen akkor mosták le, vagy esik az eső, a vizsgálat előtt szárítsa meg.

Hogyan lehet észrevenni a horpadásokat?

Könnyebben észreveszi a horpadásokat, ha a járművet oldalról, nem pedig szemből vizsgálja meg. Több szögből is vizsgálja meg az autót.

Minden elemet vizsgáljon meg

Ne hagyja ki a lámpákat, a szélvédőt és a tükröket, valamint a jármű kevésbé szembetűnő részeit, pl. a tető vagy a lökhárító alatti terület sem.

Legyen objektív

A lehető legobjektívebben vizsgálja meg és mérje fel a járművet a fenti tanácsok alapján. Hasznos lehet egy barát vagy munkatárs segítsége.

Gumiabroncsok, matricák és tisztítás

Gumiabroncsok

Az elhasználódás mértékének megfelelő felmérése a gumiabroncsok vizsgálatát is magában foglalja. Ha a szerződésben szerepel téli gumiabroncs, akkor mind a négy abroncsot vissza kell adni, csavarral és csavaranyával együtt. Ha a jármű kölcsönzése télen történik, a fentiek a nyári gumiabroncsra értendők. A téli és nyári gumiabroncsok visszaszolgáltatásával kapcsolatos részletekért olvassa el a helyi LeasePlan-szerződést.

Sok gyártó nem biztosít pótkereket a járműhöz; helyette úgynevezett abroncsjavító készletet ad, amely lyukfoltozó szert és 12 V-os kompresszort tartalmaz. Ha a járműhöz abroncsjavító készlet tartozik, a jármű visszaadásakor ennek a járműben, használható állapotban kell lennie. Ha a járműhöz pótkerék tartozik, a jármű leadásakor a pótkeréknek is a járműben kell lennie.

Matricák

A reklám- és egyéb matricák, feliratok (így a ragasztónyom is) mérettől vagy állapottól függetlenül csökkenthetik a jármű eladási értékét. Következésképpen a jármű értékesítése előtt teljesen el kell távolítani őket mind a kasztniról, mind a szélvédőkről. A fentiek eltávolítására fordított összeget továbbhárítjuk. A gépjármű visszaadásának matricákkal kapcsolatos részletei a helyi LeasePlan-szerződésben olvashatók.

Takarítás

A járművet tisztán adja vissza. A kellemetlen szagok és/vagy a jármű belsejében lévő szennyeződések csökkentik a jármű használati értékét. Előfordulhat, hogy leadás előtt a járművet hivatásos takarítócéggel kell kitakarítani.

Belső

A jármű váza és festése

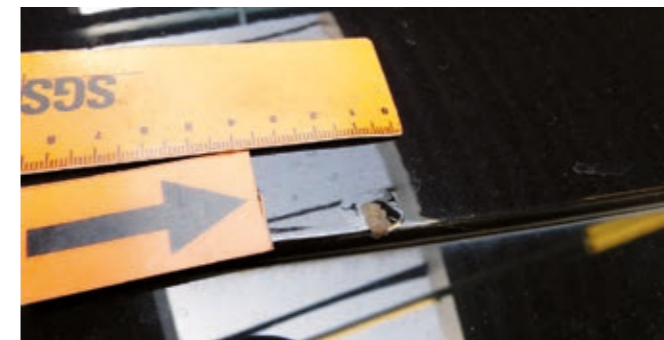
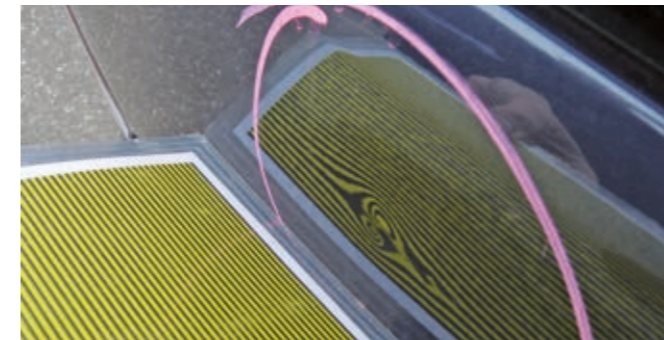
✓ Elfogadható

- Legfeljebb 10 cm-es törések és karcolások, ha mechanikus fényezéssel eltávolíthatók
- Legfeljebb 2 cm-es horzsolások és kopások, ha mechanikus fényezéssel eltávolíthatók
- Legfeljebb 2 cm-es horpadások, panelenként legfeljebb kettő
- Kavicsfelverődések a panel kevesebb mint 25%-án, korrózió nélkül
- Olyan felverődések, amelyeket még a korrózió előtt megfelelően fényeztek



✗ Nem fogadható el

- 10 cm-nél nagyobb törések és karcolások
- 2 cm-nél nagyobb horzsolások és kopások
- Minden olyan felverődés, karc és kopás, ami mechanikus fényezéssel nem távolítható el
- 2 cm-nél nagyobb horpadások
- Panelenként kettőnél több horpadás
- Korrodált horpadás, horzsolás, karc
- Kavicsfelverődés a panel felületének több mint 25%-án
- Hibás, színeltérést mutató újrafestés
- Helytelen javítás
- Korrózió bármely sérülésen
- Külső hatás miatti elszíneződés



Belső Hűtőrács és lökhárító

✓ Elfogadható

- Legfeljebb 10 cm-es törések és karcolások, ha mechanikus fényezéssel eltávolíthatók
- Legfeljebb 2 cm-es horzsolások és kopások, ha mechanikus fényezéssel eltávolíthatók
- Érdes vagy nem színrefújított lökhárító esetén: legfeljebb 10 cm-es karc és ütésnyom
- Érdes vagy nem színrefújított lökhárító esetén: legfeljebb 2 cm-es horzsolás és kopásnyom
- Legfeljebb 2 cm-es, hűtőrácsonként, illetve lökhárítónként legfeljebb 2 darab horpadás
- Külső hatás (például időjárás) okozta elszíneződés



✗ Nem fogadható el

- 10 cm-nél nagyobb törések és karcolások
- 2 cm-nél nagyobb horzsolások és kopások
- Színrefújított lökhárító esetén: minden olyan felverődés, karc, horzsolás és kopás, ami mechanikus fényezéssel nem távolítható el
- Törött, repedt vagy deformálódott hűtőrács vagy lökhárító
- 2 cm-nél nagyobb horpadások
- Kettőnél több horpadás lökhárítónként, illetve hűtőrácsonként
- Helytelen vegyszerhasználatból fakadó sérülések



Belső Gumiabroncs és díztárcsa

✓ Elfogadható

- Legalább 1.6 mm-es vagy a helyi előírásoknak megfelelő futófelületű abroncsok
- A díztárcsa külső felén: legfeljebb egy darab, 10 cm-nél nem nagyobb karc, horzsolás vagy kopás
- A díztárcsa oldalán: legfeljebb egy darab, 10 cm-nél nem nagyobb karc, horzsolás vagy kopás



✗ Nem fogadható el

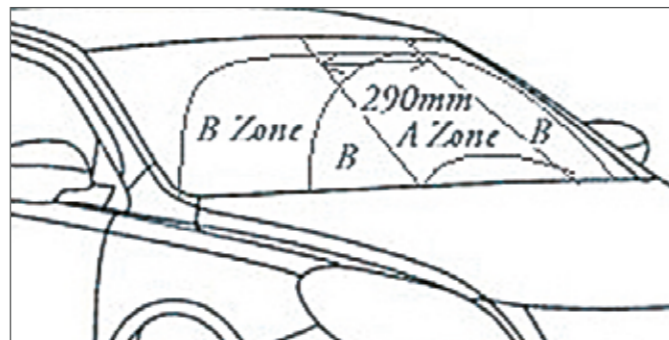
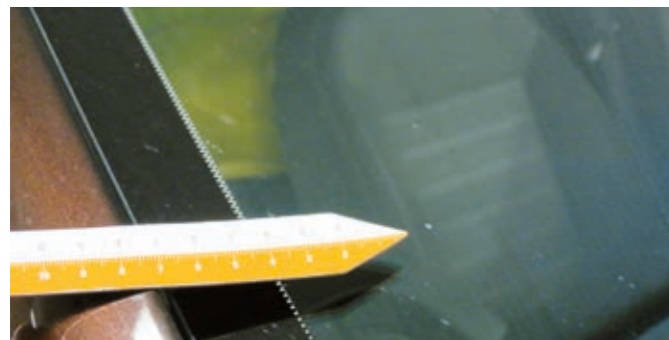
- 10 cm-nél nagyobb karc, horzsolás vagy kopás
- (Például fékezés hatására) deformálódott abroncs
- Az abroncson lévő kitüremkedés, repedés, szakadás
- A futófelület vagy a perem sérülése
- Idegen tárggyal átszúrt abroncs
- Törött vagy deformálódott díztárcsa
- Korrózió a díztárcsán
- Az eredeti díztárcsa, abroncsjavító készlet és/vagy pótkerék nélküli leadás



Belső Üvegfelületek és világítás

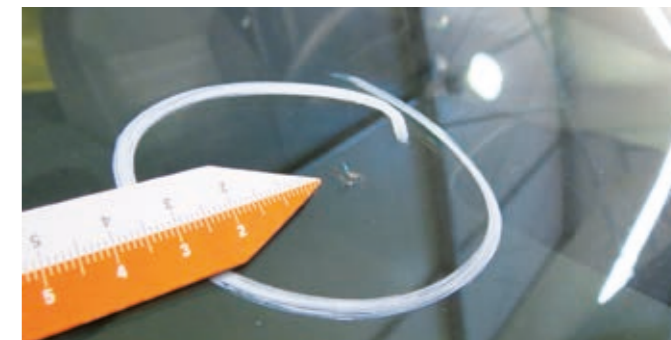
✓ Elfogadható

- Kavicsfelverődés, ha legfeljebb 1 cm nagyságú, és nem a szélvédő „A” részén található
- Kavicsfelverődés az első fényszórók, ködfényszórók vagy irányjelzők felületén, ha az üveg nem tört be, és az alkatrész működik
- A helyi jogszabályok által megkövetelt kisméretű matricák a szélvédőn



✗ Nem fogadható el

- Törtött üveg vagy fényszóró
- Olyan törés vagy repedés a fényszórón, ami gátolja a működését. Minden izzónak működőképesnek kell lennie
- Az utólagosan felszerelt napellenző- vagy színes csíkokat teljesen el kell távolítani a szélvédőről, ha nem szakember helyezte fel őket, illetve elszakadtak, vagy elkezdtek leválni a szélvédő sarkainál
- Az 1 cm-nél nagyobb és/vagy az „A” részen található törés vagy repedés



Belső Tükrök és külső felszerelések

✓ Elfogadható

- Színrefújt tükrök: legfeljebb 5 cm-es kopás és karc, ha mechanikus fényezéssel eltávolítható
- Érdes vagy nem színrefújt tükrök: legfeljebb 5 cm-es kopás, karc és ütés
- A jármű leadása érintetlen vonórúddal és vonóhoroggal
- Megfelelően felszerelt, teljesen működőképes és sérülésmentes fényszórók és reflektorok. A fényszóróknak maradéktalanul meg kell felelniük a jogszabályi követelményeknek, és ha a törvény előírja, szerepelniük kell a jármű dokumentumaiban



✗ Nem fogadható el

- Színrefújt tükrök: 5 cm-nél nagyobb kopás és karc, illetve minden olyan kopás és karc, ami mechanikus fényezéssel nem távolítható el
- Érdes vagy nem színrefújt tükrök: 5 cm-nél nagyobb kopás, karc és ütés
- A tükrök és/vagy a tükrök keret deformációja vagy törése
- Olyan reflektor, amelynek beszerelése vagy eltávolítása a jármű szerkezeti sérüléséhez vezetett
- A vonórúd eltávolításából származó sérülés



Külső Belső részek

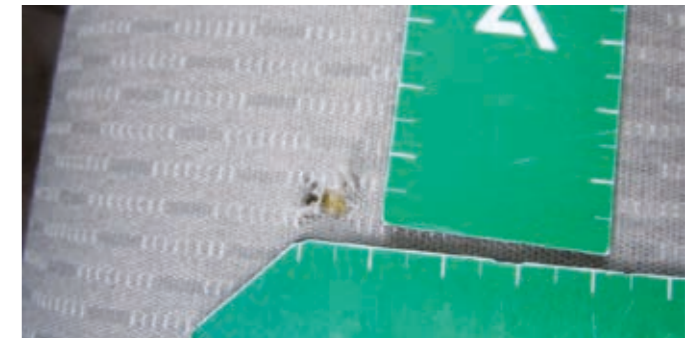
✓ Elfogadható

- Olyan szennyeződés az üléseken, belső burkolaton, kárpiton és lábtörlőn, ami általános tisztítással eltávolítható
- Általános használatra utaló kopás és besüppedés az üléseken
- A panelek elszíneződése a mindennapos használat és kopás következményeként
- A telefontartó a járműben maradhat



✗ Nem fogadható el

- Olyan szennyeződés az üléseken, belső burkolaton, kárpiton és lábtörlőn, ami csak speciális tisztítással távolítható el
- Szakadás, kopás, vágás vagy deformáció a belső burkolat, kárpit vagy lábtörlő anyagában
- Felszerelés eltávolításából eredő lyukak a műszerfalon
- Vágás, barázda vagy kiszálasodás a kormánykeréken
- Csak speciális eszközökkel megszüntethető kellemetlen szagok



LeasePlan

leaseplan.hu